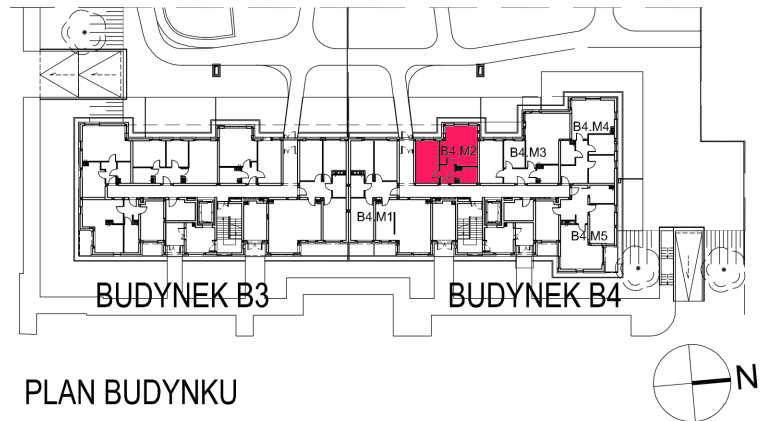
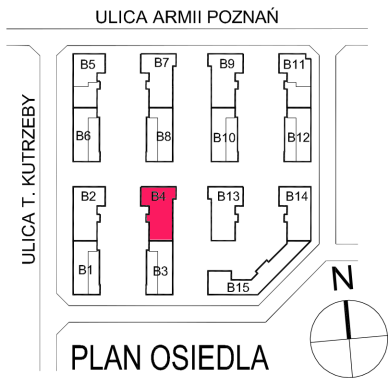
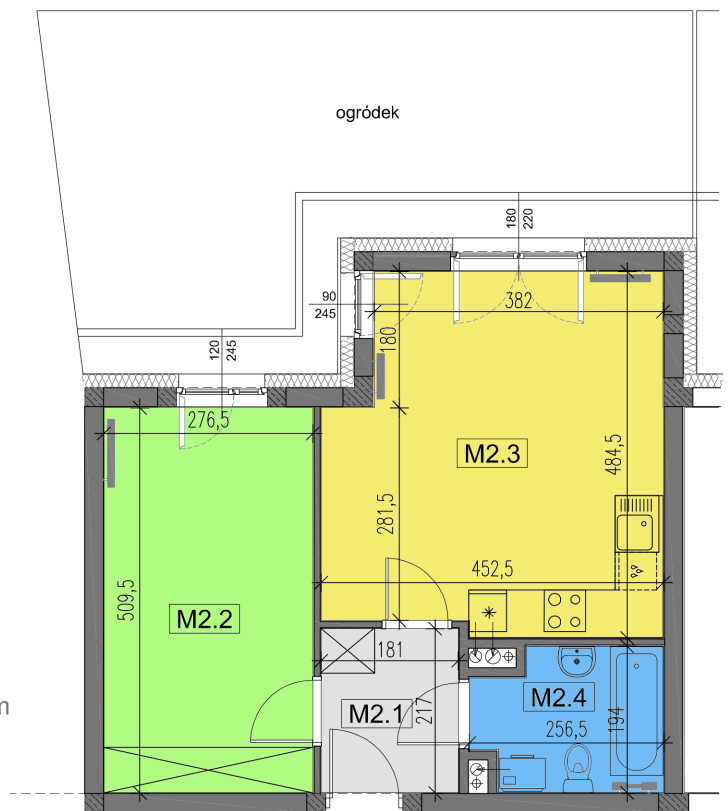


# ZESPÓŁ BUDYNKÓW MIESZKALNYCH WIELORODZINNYCH WE WRZEŚNI W REJONIE ULICY GEN. T. KUTRZEBY.



MIESZKANIE:	B4.M2
POWIERZCHNIA:	42,67 m <sup>2</sup>
ETAP:	IV
BUDYNEK:	B4
KONDYGNACJA:	PARTER



## ZESTAWIENIE POWIERZCHNI:

Mieszkanie B4.M2 - Powierzchnia użytkowa:

Lp.	Nr pom.	Nazwa Pomieszczenia	Posadzka	Powierzchnia
1.	M2.1	PRZEDPOKÓJ	PD1	3,93 m <sup>2</sup>
2.	M2.2	POKÓJ	PD1	14,09 m <sup>2</sup>
3.	M2.3	POKÓJ DZIENNY Z AN. KUCH.	PD1	20,20 m <sup>2</sup>
4.	M2.4	ŁAZIENKA	PD1	4,45 m <sup>2</sup>
SUMA:				42,67 m <sup>2</sup>

PD1 - posadzka w stanie deweloperskim - wylewka betonowa

## PLAN MIESZKANIA

BUDOWA I SPRZEDAŻ MIESZKAŃ; tel. (61) 436-54-31; +48 509 988 572; fax (61) 437-91-51 [www.nowbud-wrzesnia.pl](http://www.nowbud-wrzesnia.pl); e-mail: [dombud@nowbud-wrzesnia.pl](mailto:dombud@nowbud-wrzesnia.pl)



Dombud s.c.  
Przemysław Opiełiński, Leszek Opiełiński, Jan Nowak, Tomasz Grzegorek, Monika Grzegorek  
Psary Małe, ul. Budowlana 4, 62-300 Września



A.R. ARCHITEKCI s.c.  
ul. Grójecka 68/80, 02-339 Warszawa  
Rafał Garbiec ARCHITEKCI ul.Przemyska 11A/26, 02-361 Warszawa