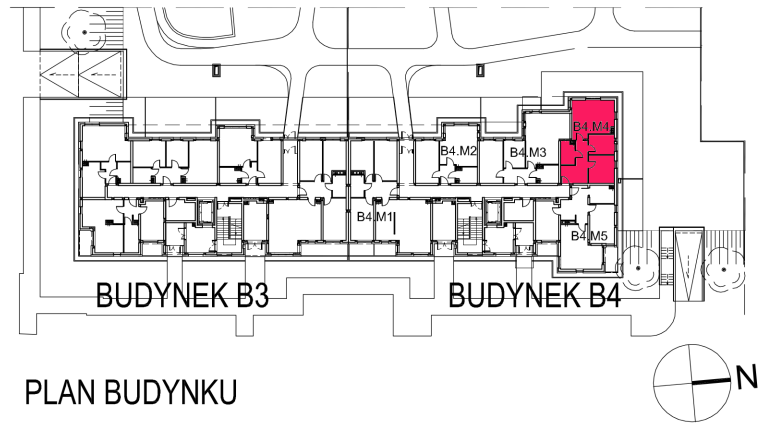
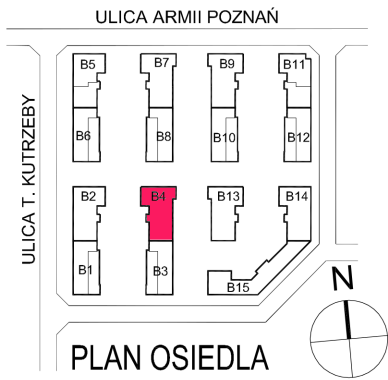
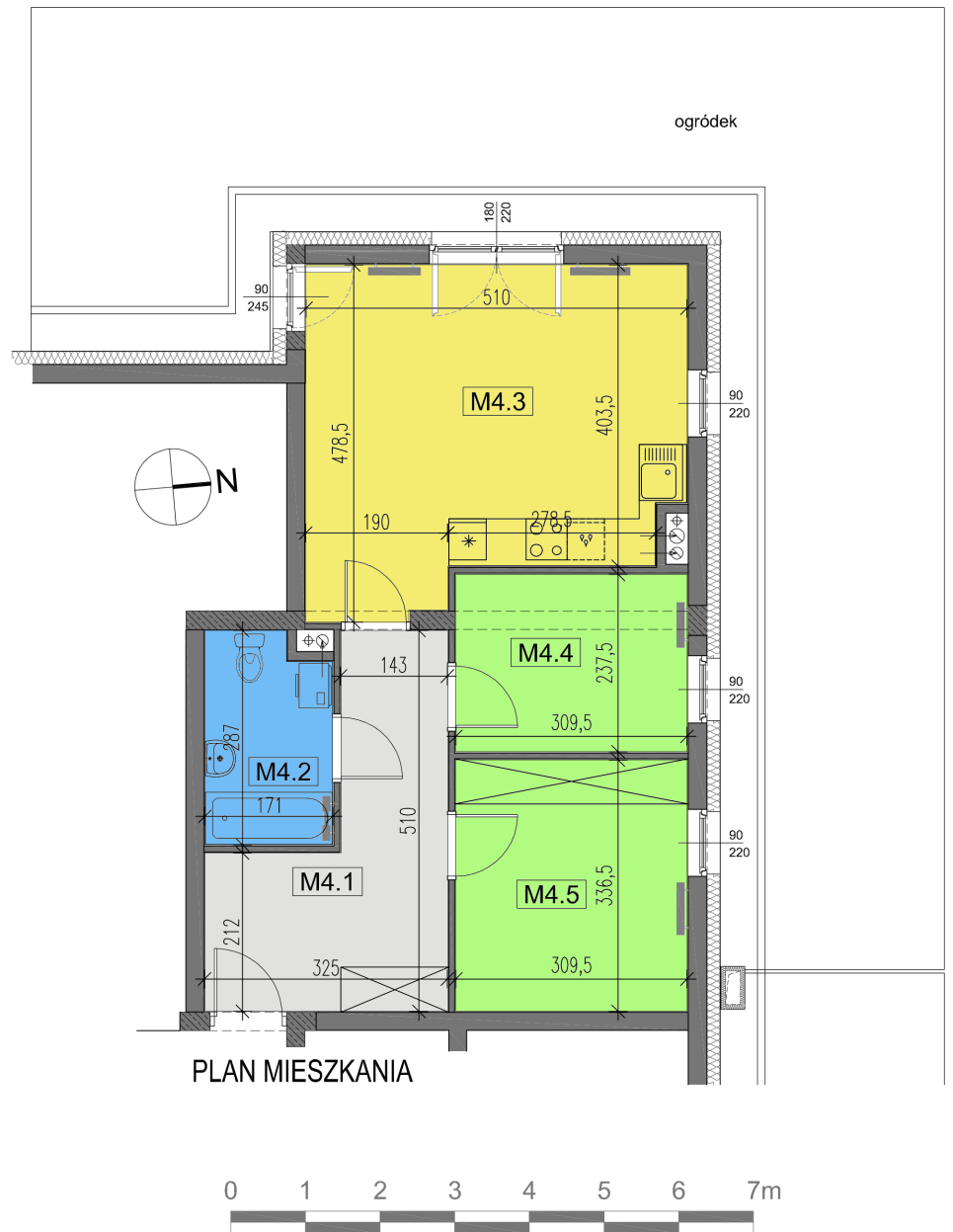


ZESPÓŁ BUDYNKÓW MIESZKALNYCH WIELORODZINNYCH WE WRZEŚNI W REJONIE ULICY GEN. T. KUTRZEBY.



MIESZKANIE:	B4.M4
POWIERZCHNIA:	55,14 m ²
ETAP:	IV
BUDYNEK:	B4
KONDYGNACJA:	PARTER



ZESTAWIENIE POWIERZCHNI:

Mieszkanie B4.M4 - Powierzchnia użytkowa:		Posadzka	Powierzchnia
Lp.	Nr pom.	Nazwa Pomieszczenia	
1.	M4.1	PRZEDPOKÓJ	11,15 m ²
2.	M4.2	ŁAZIENKA	4,65 m ²
3.	M4.3	POKÓJ DZIENNY Z AN. KUCH.	21,58 m ²
4.	M4.4	POKÓJ	7,35 m ²
5.	M4.5	POKÓJ	10,41 m ²
SUMA:			55,14 m ²

PD1 - posadzka w stanie deweloperskim - wylewka betonowa

BUDOWA I SPRZEDAŻ MIESZKAŃ; tel. (61) 436-54-31; +48 509 988 572; fax (61) 437-91-51 www.nowbud-wrzesnia.pl; e-mail: dombud@nowbud-wrzesnia.pl



Dombud s.c.
Przemysław Opieński, Leszek Opieński, Jan Nowak, Tomasz Grzegorek, Monika Grzegorek
Psary Małe, ul. Budowlana 4, 62-300 Września



A.R. ARCHITEKCI s.c.
ul. Grójecka 68/80, 02-339 Warszawa
Rafał Garbicz ARCHITEKCI ul.Przemyska 11A/26, 02-361 Warszawa