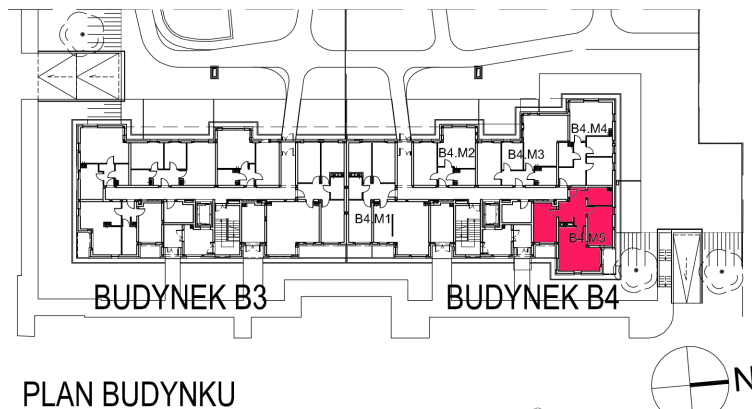
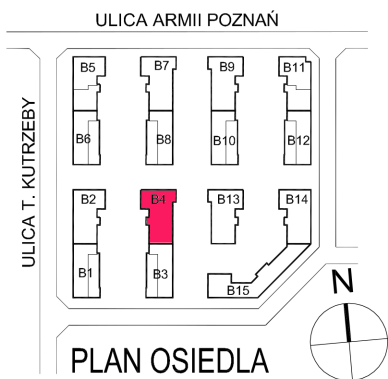
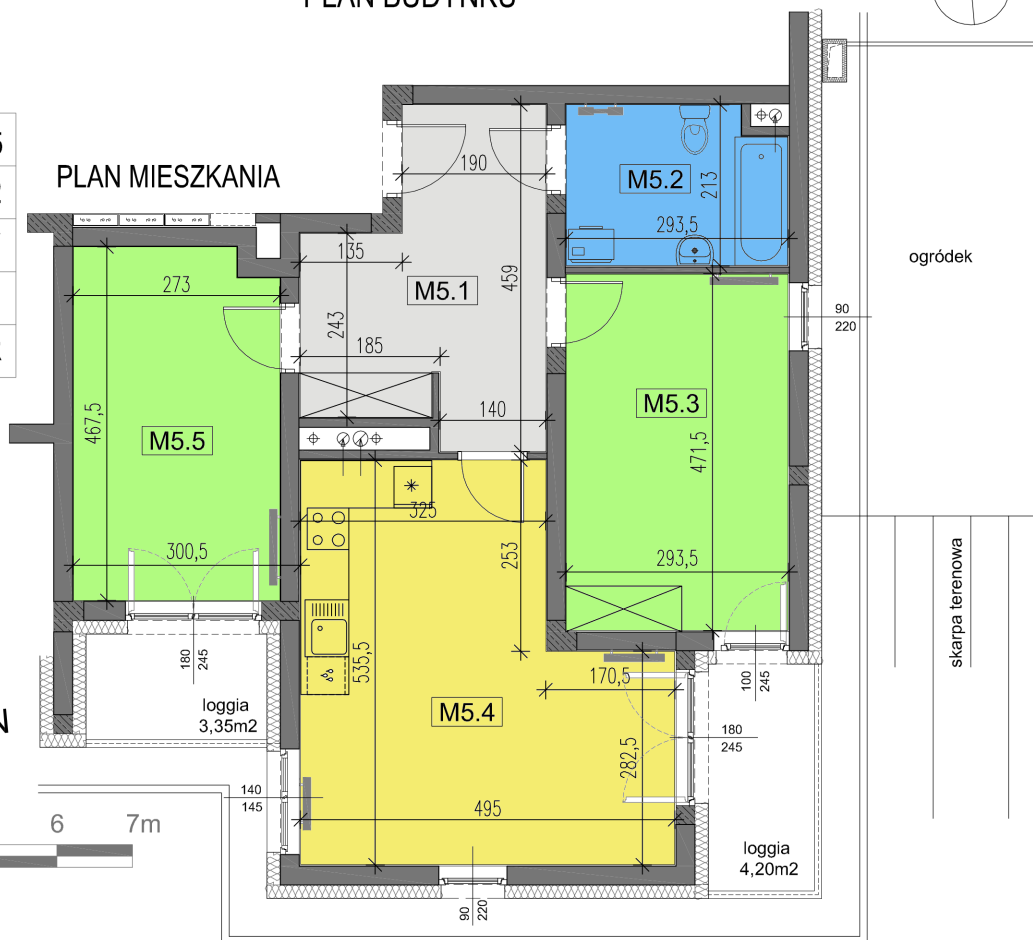


ZESPÓŁ BUDYNKÓW MIESZKALNYCH WIELORODZINNYCH WE WRZEŚNI W REJONIE ULICY GEN. T. KUTRZEBY.



MIESZKANIE:	B4.M5
POWIERZCHNIA:	66,26 m ²
ETAP:	IV
BUDYNEK:	B4
KONDYGNACJA:	PARTER

PLAN MIESZKANIA



ZESTAWIENIE POWIERZCHNI:

Mieszkanie B4.M5 - Powierzchnia użytkowa:

Lp.	Nr pom.	Nazwa Pomieszczenia	Posadzka	Powierzchnia	
1.	M5.1	PRZEDPOKÓJ	PD1	11,70	m ²
2.	M5.2	ŁAZIENKA	PD1	5,98	m ²
3.	M5.3	POKÓJ	PD1	13,84	m ²
4.	M5.4	POKÓJ DZIENNY Z AN. KUCH.	PD1	22,21	m ²
5.	M5.5	POKÓJ	PD1	12,53	m ²
SUMA:				66,26	m ²

PD1 - posadzka w stanie deweloperskim - wylewka betonowa

BUDOWA I SPRZEDAŻ MIESZKAŃ; tel. (61) 436-54-31; +48 509 988 572; fax (61) 437-91-51 www.nowbud-wrzesnia.pl; e-mail: dombud@nowbud-wrzesnia.pl



Dombud s.c.
Przemysław Opiełiński, Leszek Opiełiński, Jan Nowak, Tomasz Grzegorek, Monika Grzegorek
Psary Małe, ul. Budowlana 4, 62-300 Września



A.R. ARCHITEKCI s.c.
ul. Grójecka 68/80, 02-339 Warszawa
Rafał Garbicz ARCHITEKCI ul. Przemyska 11A/26, 02-361 Warszawa